

FIELL

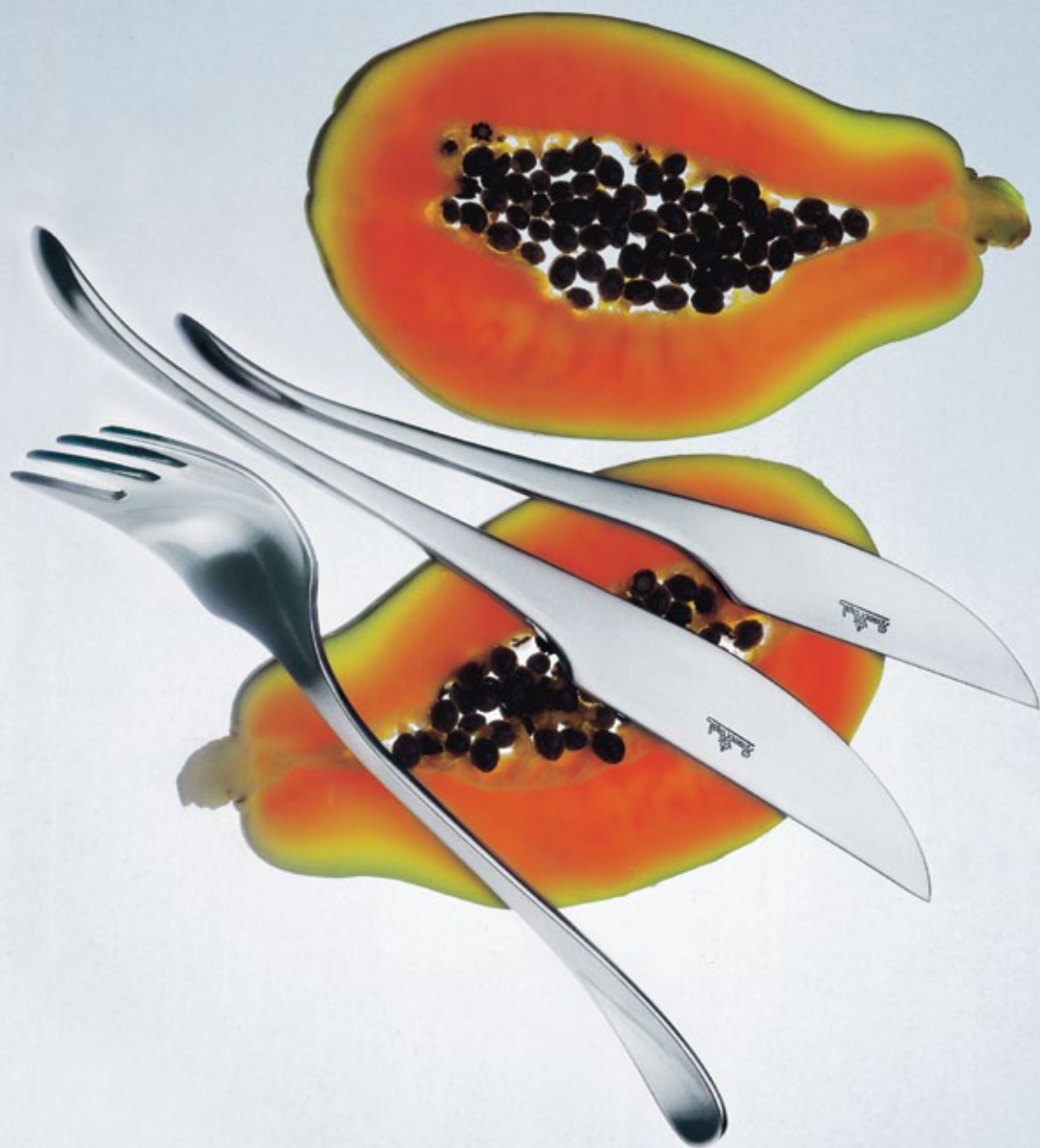


Tools for Living:

A Sourcebook
of Iconic Designs
for the Home

Charlotte & Peter Fiell





Kurve cutlery, 1963

Tapio Wirkkala (Finnish, 1915–1985)

www.int.rosenthal.de
Stainless steel
Edelstahl
Acier inoxydable
Rosenthal, Selb, Germany



A gifted form giver, Tapio Wirkkala's work expressed his deep understanding of the natural world, and was also informed by his painstaking research into ergonomics. His *Kurve* cutlery was designed to fit comfortably in the human hand, and was the result of numerous studies and drawings based on x-rays. Its ergonomically rational form is not only pleasurable to hold, but is also extremely beautiful to look at – a design that enchants the mind, hand and eye.

Die Arbeit des begnadeten Formgebers Tapio Wirkkala war Ausdruck seiner tiefen Naturverbundenheit und durchdrungen von seiner unermüdlichen Beschäftigung mit Fragen der Ergonomie. Sein Besteck *Kurve* sollte gut in der Hand liegen und war das Ergebnis zahlreicher Studien und Skizzen auf der Grundlage von Röntgenstrahlen. Seine ergonomisch rationale Form macht es nicht nur angenehm in der Handhabung, sondern auch zu einer Augenweide – ein Design, das Geist, Hand und Auge erfreut.

Les créations de Tapio Wirkkala, grand spécialiste de la forme, reflétaient sa profonde compréhension de la nature et ses laborieuses recherches sur l'ergonomie. Ses couverts *Kurve* furent conçus pour bien tenir dans la main, résultat de nombreuses études et dessins basés sur des radiographies. Leur forme ergonomique et rationnelle les rend non seulement agréables à manipuler mais très beaux à regarder... un design qui enchante l'esprit, la main et le regard.



Tools cookware, 1998

Björn Dahlström (Swedish, 1957–)

www.iittala.com

Multi-layered stainless steel or cast iron
Mehrschichtiges Edelstahl oder Gusseisen

Acier inoxydable ou fonte appliqués en plusieurs couches
Iittala, Iittala, Finland

The *Tools* range is simply beautiful and superbly functional – in fact the fifteen pots and pans look so good, with their sturdy handles and satin-finished stainless steel or blackened cast-iron surfaces, that they can also be used to serve food. During their development, Dahlström worked with professional chefs and materials specialists to ensure that only the best and most appropriate materials according to potential use were utilized for each product.

Die *Tools*-Reihe ist einfach schön und äußerst funktionell. Die fünfzehn Töpfe und Pfannen mit ihren massiven Griffen und der Oberfläche aus satiniertem Edelstahl oder schwarzem Gusseisen sehen so gut aus, dass man darin auch Speisen servieren kann. Bei ihrer Entwicklung arbeitete Dahlström mit Profiköchen und Materialspezialisten zusammen, um sicherzustellen, dass für jedes Produkt nur die besten und der potenziellen Nutzung angemessenen Materialien verwendet werden.

La gamme *Tools* est tout simplement superbe et merveilleusement fonctionnelle ; de fait, les quinze casseroles et poêles qui la composent sont si belles, avec leurs robustes poignées, leur acier satiné ou leur fonte noire, qu'ont peut les apporter à table. Pour les concevoir, Dahlström a collaboré avec des chefs professionnels et des spécialistes en métallurgie afin de s'assurer que seuls seraient utilisés les matériaux les meilleurs et les mieux adaptés à chaque produit selon ses usages potentiels.





Agaricon table light, 2001

Ross Lovegrove (British, 1958–)

www.luceplan.com

Injection-moulded polycarbonate, aluminium

Spritzguss-Polykarbonat, Aluminium

Polycarbonate moulé par injection, aluminium

Ø 41 cm

Luceplan, Milan, Italy



Ross Lovegrove's luminous toadstool light looks as though it has been plucked from an exotic sci-fi landscape. Rather than using a traditional on/off switch, the light level is controlled by a touch-sensitive aluminium ring encircling the ribbed polycarbonate body, which is available in three different colors – mandarin orange, jade green and milky white. The design's name, Agaricon, was used by the Greeks for a specific type of mushroom, which reputedly grew in abundance in the Sarmatian town of Agaria.

Ross Lovegroves Leuchtpilz wirkt als stamme er aus einer exotischen Science-Fiction-Landschaft. Statt durch einen traditionellen An/Aus-Schalter wird die Lichtintensität durch einen Sensorring aus Aluminium rund um den gerippten Leuchtenkörper reguliert, der in drei verschiedenen Farben erhältlich ist – Mandarinorange, Jadegrün und Milchweiß. Der Name *Agaricon* bezeichnete bei den alten Griechen einen bestimmten Pilz, der angeblich besonders zahlreich in der Stadt Agaria in Sarmatien wuchs.

Ce champignon lumineux de Ross Lovegrove semble avoir été cueilli dans un paysage exotique de science-fiction. Plutôt que par un interrupteur classique, l'intensité lumineuse est contrôlée en effleurant l'anneau sensoriel en aluminium qui encercle le corps nervuré en polycarbonate, proposé en trois couleurs : orange mandarine, vert jade ou blanc laiteux. *Agaricon* est le nom grec de l'agaric, un champignon qui aurait poussé en abondance dans la ville sarmate d'Agaria.

Formosa perpetual wall calendar, 1963

Enzo Mari (Italian, 1932–)

www.luxo.com

Aluminium, lithographed PVC anodized aluminium
Aluminium, lithographiertes PVC, eloxiertes Aluminium
PVC lithographié et aluminium anodisé
‡104 cm (max)
Luxo ASA, Oslo, Norway



Available in Italian, English, French and German, the *Formosa* is probably the best-known perpetual wall calendar in the world, and without question the most stylish. Certainly this classic design is testament to Enzo Mari's impressive aptitude for finding the perfect balance between structural form and typography. It comes in four different colour combinations: black support with black lettering, black support with red lettering, aluminium support with black lettering and aluminium support with red lettering.

Der in Italienisch, Englisch, Französisch und Deutsch erhältliche *Formosa* ist vermutlich der bekannteste ewig gültige Wandkalender der Welt – und fraglos der eleganteste. Dieses klassische Design ist ein weiterer Beweis für Enzo Maris beeindruckende Begabung, das perfekte Gleichgewicht zwischen struktureller Form und Typographie herzustellen. Der Kalender ist in vier verschiedenen Farbkombinationen erhältlich: Schwarze Grundplatte mit schwarzer oder roter Beschriftung und Aluminium-Grundplatte mit schwarzer oder roter Beschriftung.

Disponibile in italiano, inglese, francese e tedesco, la *Formosa* è probabilmente il calendario perpetuo murale il più conosciuto al mondo e senza conteste il più elegante. Il suo design classico testimonia l'impressionante talento di Enzo Mari per trovare l'equilibrio perfetto tra la forma strutturale e la tipografia. Esiste in quattro combinazioni di colori: supporto nero, lettere nere; supporto nero, lettere rosse; supporto alluminio, lettere nere; supporto alluminio, lettere rosse.

Timor perpetual desk calendar, 1967

Enzo Mari (Italian, 1932–)

www.daneseemilano.com

ABS, lithographed PVC
ABS, lithographiertes PVC
ABS, PVC lithographié.
Danese, Milan, Italy



This stylish and sophisticated desk calendar is an acknowledged icon of Italian design and is one of Enzo Mari's best-known designs. The inverted "J" form of the calendar is perfectly complimented by the bold font used for the lettering. This everlasting calendar is available in Italian, English, French and German and although it was designed over forty years ago it looks as fresh and innovative as the day it was designed.

Dieser stilvolle und ausgefeilte Tischkalender ist eine Ikone des italienischen Designs und einer der bekanntesten Entwürfe von Enzo Mari. Die Form des umgekehrten „J“ wird perfekt durch die fetten Buchstaben der Beschriftung ergänzt. Dieser ewig gültige Kalender ist in den Sprachen Italienisch, Englisch, Französisch und Deutsch erhältlich und sieht über vierzig Jahre nach seinem Entwurf noch genauso frisch und innovativ aus.

Ce calendrier perpétuel de bureau élégant et sophistiqué est un objet emblématique du design italien et l'un des plus connus d'Enzo Mari. Sa forme en « J » inversé s'harmonise parfaitement avec les caractères gras de sa typographie. Il existe en italien, anglais, français et allemand et, bien qu'inventé il y a plus de quarante ans, paraît toujours aussi moderne et innovateur que le jour de sa conception.

Istanbul sanitary ware, 2008

Ross Lovegrove (British, 1958–)

www.vitra.com.tr
Ceramic, chromed metal
Keramik, verchromtes Metall
Ceramic, chromed metal
VitrA, Bilecik, Turkey



Over the last decade there has been a rise in the phenomenon of 'bathroom culture': a symptom, perhaps, of our need for relaxation in an increasing stressful world. Ross Lovegrove's *Istanbul* range of bathroom fixtures and fittings epitomizes this trend, and was itself inspired by age-old Turkish bathing traditions, Ottoman calligraphy and Islamic geometric patterns. With its branch-like taps and pebble-like controls, the *Istanbul* range also beautifully expresses Lovegrove's uniquely sensual approach to design.

Im Laufe der vergangenen zehn Jahre hat das Phänomen „Badezimmer-Kultur“ stark zugenommen, vielleicht ein Symptom unseres Bedürfnisses nach Entspannung in einer immer stressigeren Welt. *Istanbul*, Ross Lovegroves Reihe von Badezimmerarmaturen, verkörpert diesen Trend und wurde von uralten türkischen Badetraditionen, osmanischer Kalligraphie und islamischen geometrischen Mustern inspiriert. Der an eine Astgabel erinnernde Wasserhahn und die kieselsteinartigen Regler der *Istanbul*-Reihe bringen auch sehr schön Lovegroves einzigartigen sinnlichen Designansatz zum Ausdruck.

La dernière décennie a été marquée par l'avènement d'une « culture de la salle de bain », signe, sans doute, de notre besoin de relaxation dans un monde toujours plus stressant. La ligne de sanitaires et d'accessoires de bain *Istanbul* dessinée par Ross Lovegrove illustre cette tendance. Elle s'inspire de la tradition ancestrale des bains turcs, de la calligraphie ottomane et des motifs géométriques islamiques. Avec ses robinets en forme de branche et ses commandes évoquant des galets, elle reflète merveilleusement la démarche de design unique et sensuelle de Lovegrove.



Design



Target audience:

Interior designers
Architects
Design aficionados
Newlyweds
Homemakers
All gift-givers in need of inspiration (especially for weddings)
Perfectionists / Anyone interested in the ultimate homeware products
Managers of accessories stores
Product designers
Architecture, Interior design & Product design students & institutions

Tools For Living: A Sourcebook of Iconic Designs for the Home

Charlotte & Peter Fiell

Flexi-cover with flaps
Format: 22 × 17 cm (8.7 × 6.7 in.)
768 pages, 1000 illustrations
Recommended Retail Price:
£29.95 | €39.95 | \$59.95
Trilingual text
English/German/French edition –
ISBN 978-1-906863-01-2

May/June 2010

About the authors

Charlotte and Peter Fiell are leading authorities on 20th and 21st century design and have written and edited over 30 internationally bestselling books on the subject. In 2008 they founded their own design-led publishing company, FIELL, to publish their own books as well as other titles by other specialist authors.

An essential sourcebook

Tools for Living is a book all about ‘ultimates’ – the ultimate things designed for the home – from chef knives and pots and pans, to door handles and bathroom taps, to home-office furniture and garden tools. Well-designed objects not only have superior performance but also look better and last longer, which ultimately means that they are more sustainable and provide better value for money. They also give the user a satisfying sense of reliability – they are the household tools that we use on a daily basis, which enhance life.

Everyday icons

Many of the objects included in *Tools for Living* are famous design classics, which are still in production. This comprehensive sourcebook features them beautifully, with full descriptions of their historic relevance and design excellence.

A magnificent one-stop-shop book

Manufacturers’ web addresses are shown for each product, so readers can easily find where to buy them. The introductory essay explains why Good Design for the home should be an important feature of our daily lives and how it makes sense not only for aesthetic and functional reasons, but also for economic and environmental reasons too. An essential sourcebook for all design lovers!